

# ネギとろ 鉄芯トレー

太巻

中巻

細巻

小巻

.....規格は4つあります.....

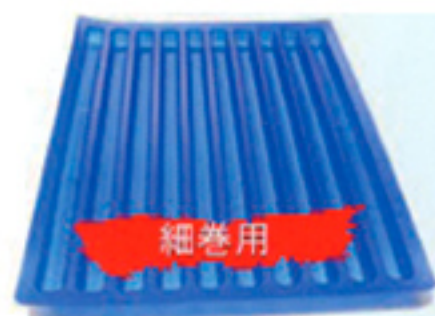
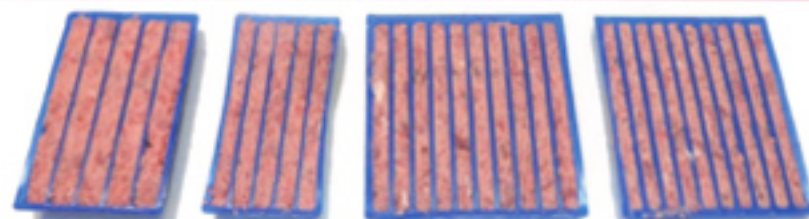
簡単!  
安心!

品質安定!

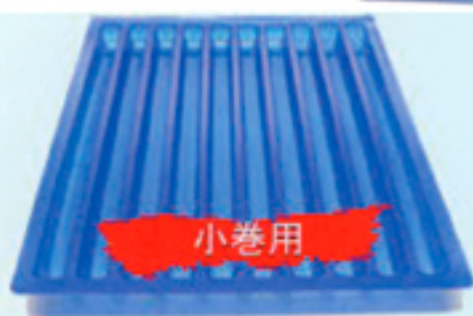
## ネギとろ鉄芯トレーの特徴

- ネギとろのグラム量が一定になりますので、品質が安定します。
- ネギとろが太くしっかり角張るので、ボリューム感がアップします。
- 作業が簡単なので、パートさんにも安心して任せられます。

.....使用例.....



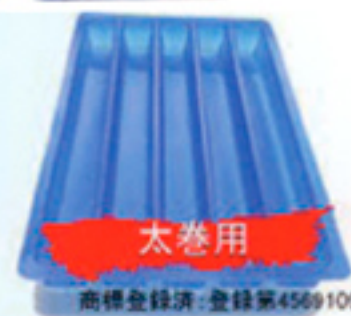
細巻用



小巻用



中巻用



太巻用

商標登録済：登録第4569109号

## ネギとろ鉄芯トレー作業手順



トレー用台座



①まずトレー用台座を置いて、その上にネギとろ鉄芯トレーを1枚置く。



②手作業で原料を押し込む。この時、底面に空気漏れが起きないようにするのがコツ



③全部入れたらヘラで表面を整える。



④はい、出来上がり。

代理店

販売店

株式会社 エムエイティ

〒158-0096 東京都世田谷区玉川台2丁目11番4号

TEL : (03)3707-4768(代) FAX:(03)3707-3589