



ドラキュラマット

抗菌タイプ

R, DX

業界初!
これからのタイプ

パチンと切れて
多彩な用途!

これさえあればどんなトレーにも
対応が可能です!

簡単プチ

引っぱらなくてもイラストのように
すれば、簡単に二つに分かれます。
(複数枚まとめてもOK!)

業界No.1の吸水量!



- 1. 在庫スペースが広がります!**
小さいサイズ「65×80」の在庫をする必要がなく、
在庫スペースを有効に活用できます。
- 2. トレーを選びません!**
一般サイズのトレーはもとより、小さいトレーや
大きいトレー、特殊なタイプのトレーにも対応が
可能です。
- 3. 作業性がアップします!**
マットを包丁やはさみなどで切る必要がなく、作
業性がアップします。
また、大きさが一定していますので、お客さまも
安心です。

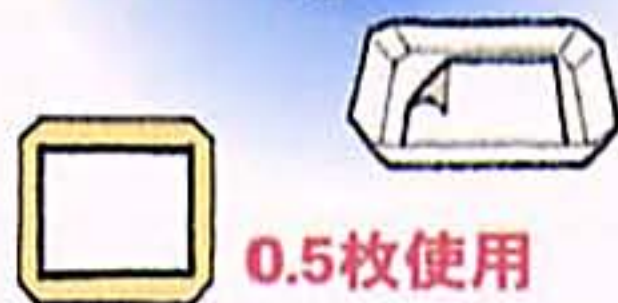
特許取得済

いろいろな用途にお使いいただけます!

「たこの切り身」や「たらこ」などの小さいトレー用には、半分に切りはなした
サイズを、「さんま」等の横長いトレーには1枚プラス半分の組み合わせで、ま
た特殊なサイズのトレーにも、形に応じて1枚と半分の組み合わせでお使いいた
だく事ができます。

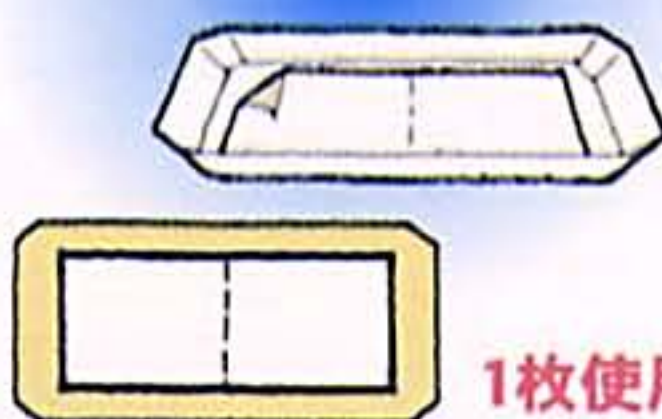
小さなトレー

タコやたらこ等に...



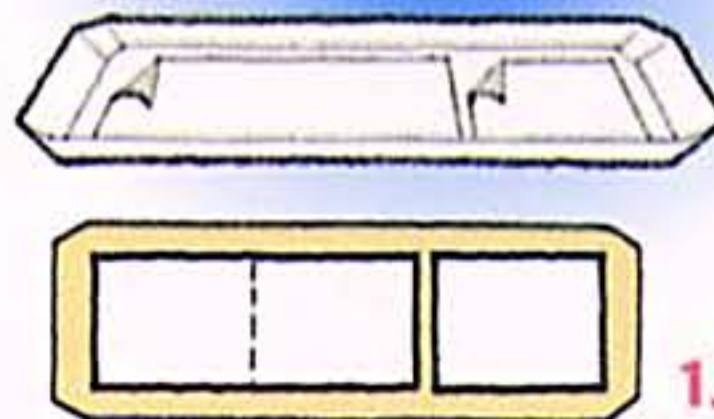
一般のトレー

あじ等に...



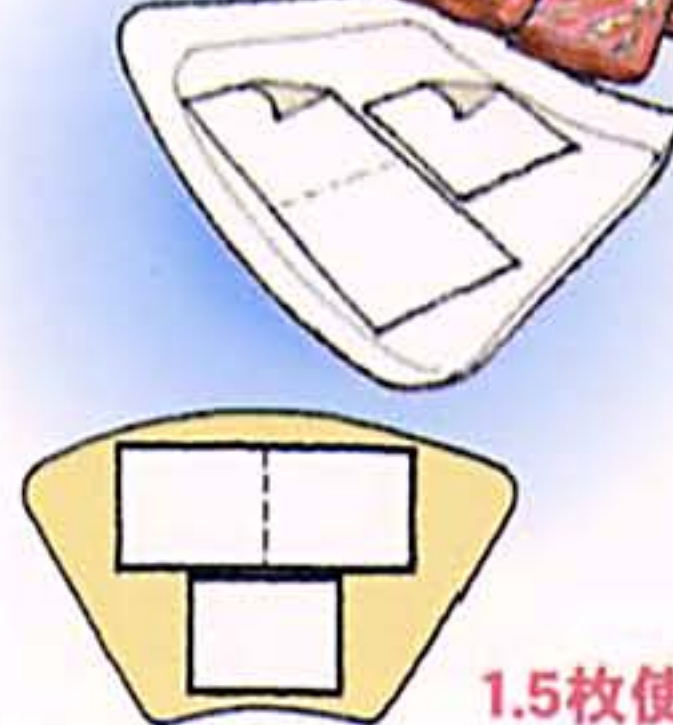
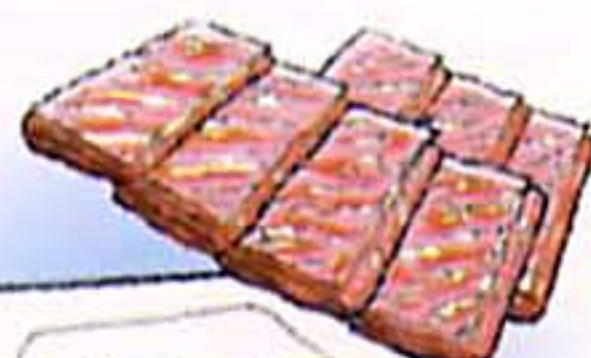
横長のトレー

さんま等に...



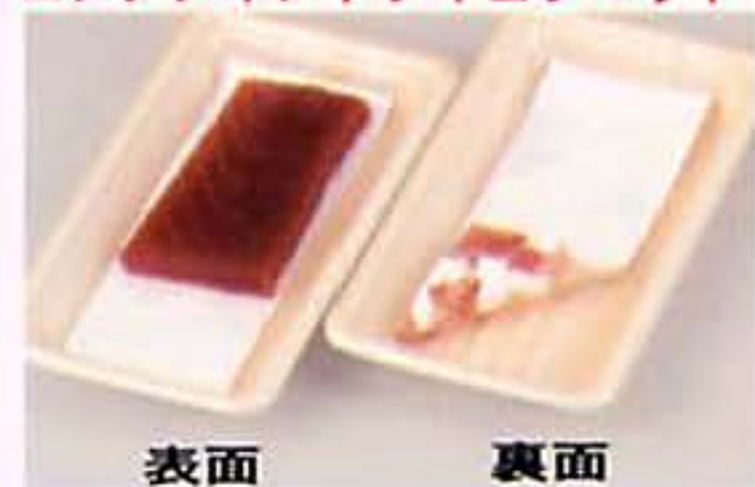
変型のトレー

肉や刺身等に...



表面吸水孔に波形スリットを採用!

■プチタイプドラキュラマット ■他社製品

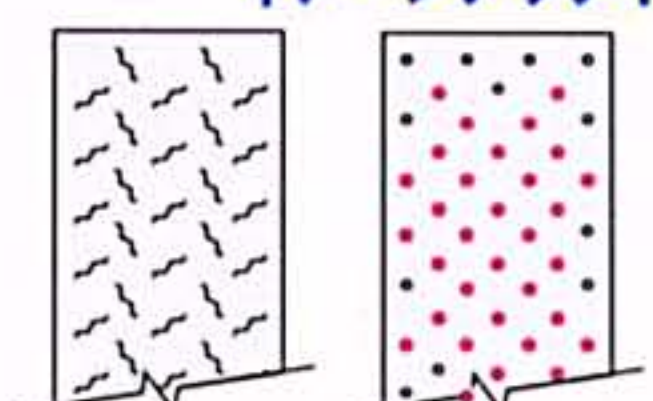


溶出したドリップが、表面から見えないうに
工夫されています。また、裏面の保水層でゆ
っくり吸水、たっぷり保水いたします。



溶出したドリップが、表面からも見え美観を損
ないです。また、裏面の吸水層で一気に吸水し
回りに拡散してしまいます。

見えないドリップで イメージアップ!



溶出するドリップの色が、表面からは
見えません。また、下部の保水層でし
っかり吸水し、逆戻りしません。

取扱い上のご注意

- 使いきりのシートですので、再使用はできません。
- 本来の効果が損なわれますので、切ったりはがしたりして使用
しないでください。
- 調理の際には、はずしてご使用ください。
- 電子レンジやオーブンレンジでの使用はしないでください。
- 高温・多湿・直射日光等の場所での保管はしないでください。
- シートは無害ですが、食品ではありませんので食べないでくだ
さい。
- 品質には万全を期しておりますが、ご使用前には必ず破損等の
有無をご確認の上ご使用ください。



ドリップ吸収シート
ドラキュラ マット®

プチタイプ ドラキュラマット

生鮮食品は鮮度が命。「プチタイプ」はトレーのサイズを選びません!

ノーリパックの販売システムは、 「ドラキュラマット」から始まりました。

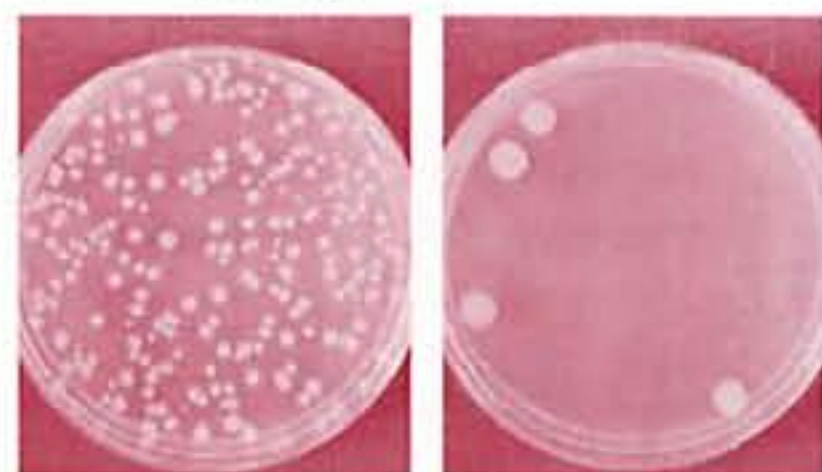
皆様から広くご愛用いただいております「ドラキュラマット」シリーズに、新たな製品が加わりました。株三和コーポレーションは、「ドラキュラマット」の発売以来、常に開発を行ないシリーズ化を進めてきました。今回は、作業効率の向上、在庫スペースの少量化が可能な製品が完成しました。すでに多くの方から評価をいただいております、当社も自信を持っておすすめできる製品です。ぜひ一度お試しください。

抗菌効果で夏場の売場もう安心!

優れた安全性を有する無機系抗菌剤の銀イオンの作用により大腸菌・サルモネラ菌・黒カビ・黄色ブドウ球菌等の細菌の繁殖を抑え、食品を長時間衛生的に保ちます。人体に無害である点は勿論の事、耐熱性にも強く抗菌剤の溶出がありませんので、長時間効果が持続します。

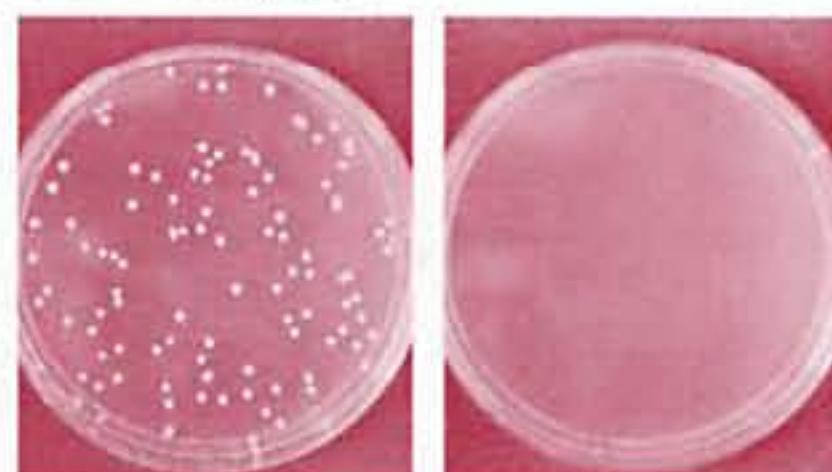
細菌の繁殖テスト

大腸菌を用いた抗菌力
(8℃・24時間経過)



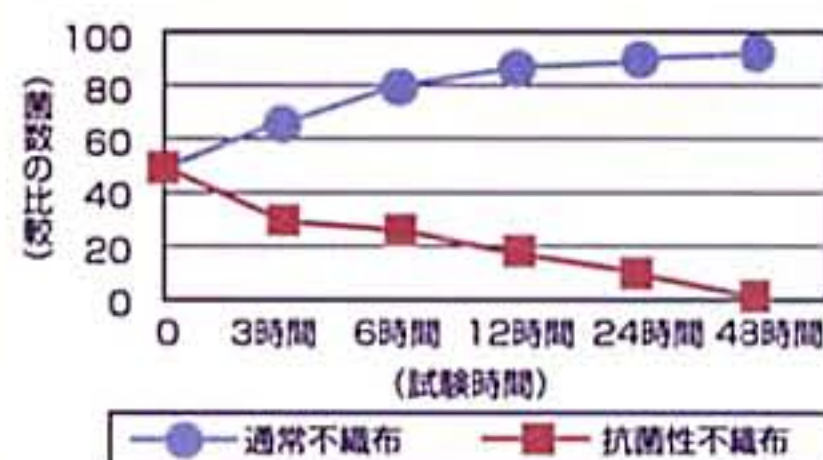
通常の不織布 抗菌性不織布

黄色ブドウ球菌を用いた抗菌力
(8℃・24時間経過)

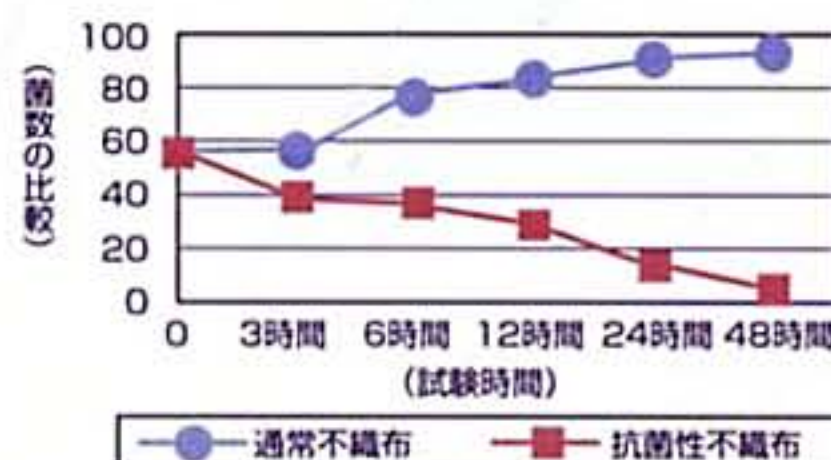


通常の不織布 抗菌性不織布

大腸菌を用いた抗菌力評価
(試験温度35℃)

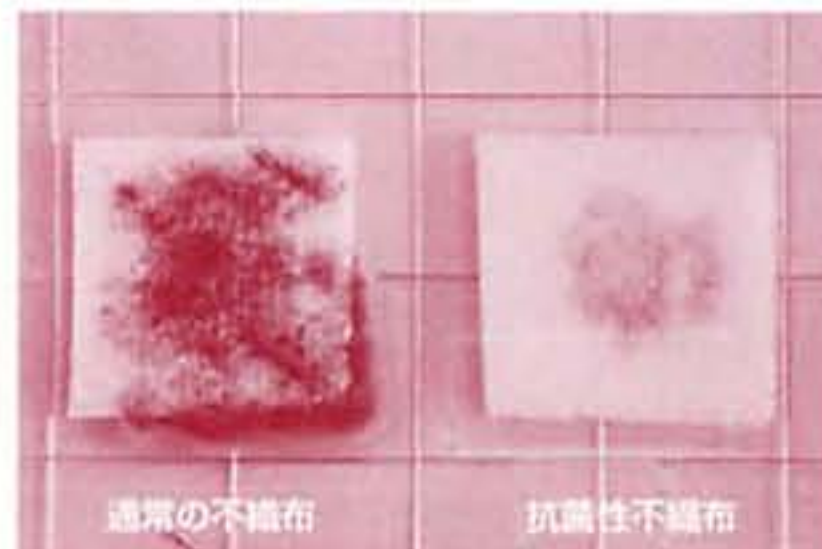


黄色ブドウ球菌を用いた抗菌力評価
(試験温度35℃)



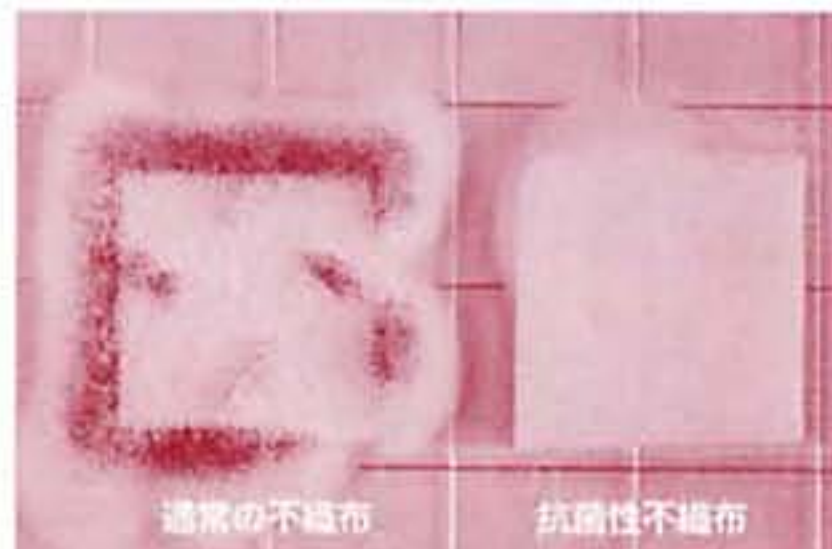
カビの発育テスト

黒カビ(1週間経過)



通常の不織布 抗菌性不織布

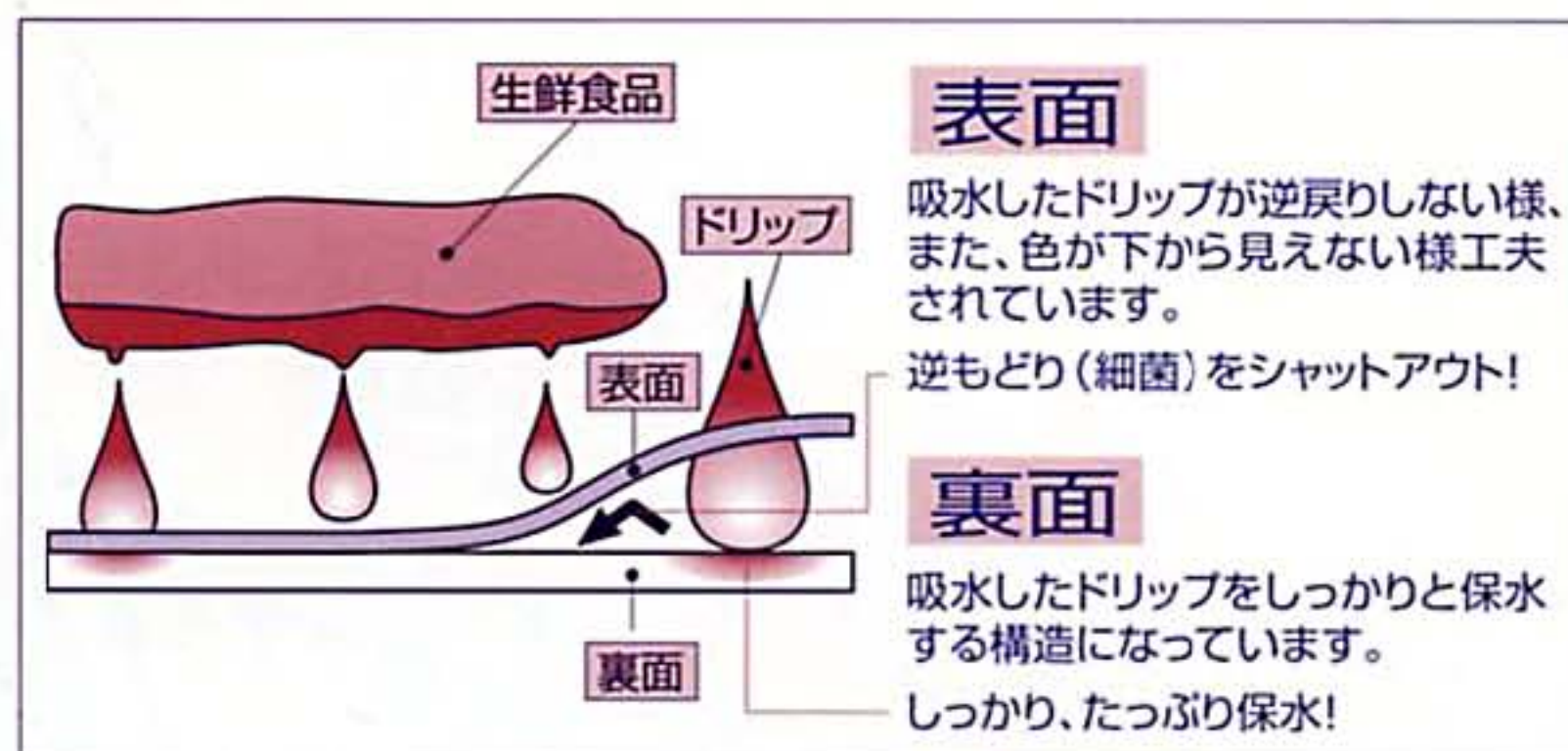
黒麹カビ(1週間経過)



通常の不織布 抗菌性不織布

※カビ抵抗性試験方法…黒カビまたは黒麹カビの孢子懸濁液を0.2ml滴下し、室温にて一週間後の結果です。
※食品衛生法に定められた「食品・添加物等の規格基準」昭和34年厚生省告示第370号、昭和46年環食第244号の試験・検査に適合しています。

■二枚層で鮮度を保持します。



表面

吸水したドリップが逆戻りしない様、また、色が見えない様工夫されています。
逆もどり(細菌)をシャットアウト!

裏面

吸水したドリップをしっかりと保水する構造になっています。
しっかり、たっぷり保水!

■「プチタイプドラキュラマット」は ユーザー様の声から生まれた製品です。

「プチタイプドラキュラマット」はトレーのサイズを選びません!

- ご使用されるトレーの大きさに応じて簡単にカットして使用することができます。また、切り口が一定していますので安心してお使いいただけます。

「プチタイプドラキュラマット」なら在庫管理がとっても楽です!

- 今まではトレーのサイズに合わせて給水紙を多重に在庫する必要がありましたが、各サイズに対応可能な「プチタイプドラキュラマット」ならその必要がなくなります。

「プチタイプドラキュラマット」ならコストの削減ができます!

- 必要なトレーの大きさ、ドリップの量等に応じて、カット及び組み合わせができますので、ムダ(過剰)な使用がなくなり、コストが削減できます。

■好評のドラキュラマットシリーズ

従来の「PKタイプ」「UKタイプ」に、「PKスーパータイプ」と「エコスーパータイプ」そして今回、「プチタイプドラキュラマットR・DX」が新登場!

	品番	規格サイズ(mm)	重量(g)	一梱包入数(枚)
新製品	プチ ドラキュラマットDX	65 × 160	1.00	8,000(1000×8)
	プチ ドラキュラマットR	65 × 160	0.80	12,000(1000×12)
	PKスーパー 大	65.3 × 136	0.82	10,000(1000×10)
	PKスーパー 中	65.3 × 112	0.68	12,000(1000×12)
	PKスーパー 小	65.3 × 83	0.50	16,000(1000×16)
	エコスーパー 大	65.3 × 136	0.87	10,000(1000×10)
	エコスーパー 中	65.3 × 112	0.72	12,000(1000×12)
	エコスーパー 小	65.3 × 83	0.53	16,000(1000×16)
	エコ 40	65 × 160	0.80	12,000(1000×12)
	従来品 UKシリーズ			
従来品	UK-大	80 × 160	1.48	8,000(1000×8)
	UK-中	65 × 160	1.20	8,000(1000×8)
	UK-小	65 × 120	0.90	12,000(1000×12)
	クリーンシートスーパー	65 × 160	1.10	10,000(1000×10)
	クリーンシートメガ	65 × 160	1.10	10,000(1000×10)
	クリーンシートメガS	65 × 80	0.60	10,000(1000×10)
	従来品 PKシリーズ			
	PK-大	80 × 160	1.23	8,000(1000×8)
	PK-中	65 × 160	1.00	8,000(1000×8)
	PK-小	65 × 120	0.75	12,000(1000×12)
従来品	PKソフト 特大	96 × 200	1.48	8,000(1000×8)
	PKソフト 大	80 × 160	0.98	12,000(1000×12)
	PKソフト 中	65 × 160	0.80	12,000(1000×12)
	PKソフト 小	65 × 120	0.60	16,000(1000×16)
	PKソフト エコミー	61 × 146	0.69	18,000(1000×18)
	PKソフト 特小	65 × 80	0.40	24,000(2000×12)
	PKスペシャル 大	80 × 160	0.86	12,000(1000×12)
	PKスペシャル 中	65 × 160	0.70	12,000(1000×12)
	PKスペシャル 小	65 × 120	0.53	16,000(1000×16)

※上記の商品は規格サイズ品です。
このほか、別寸サイズをお求めの場合は弊社担当セールスにお問い合わせください。
ご希望の種類・サイズ等を500m²以上からお見積もりさせていただきます。

株式会社 三和コーポレーション

本社：〒561-0813 大阪府豊中市小曾根3丁目9番14号
TEL.06-6336-3933 FAX.06-6336-3903

名古屋営業所：〒462-0015 愛知県名古屋市中味鏡3丁目711番地
TEL.052-901-2665 FAX.052-901-2665

福岡営業所：〒816-0943 福岡県大野城市白木原3丁目5番29号
TEL.092-584-4333 FAX.092-582-8409

ホームページアドレス <http://www.sanwaweb.co.jp/>

株式会社 エム・エイ・ティ

本社：〒158-0096 東京都世田谷区玉川台2丁目11番4号 吉田ビル
TEL.03-3707-4768 FAX.03-3707-3589

お問い合わせ・ご注文は